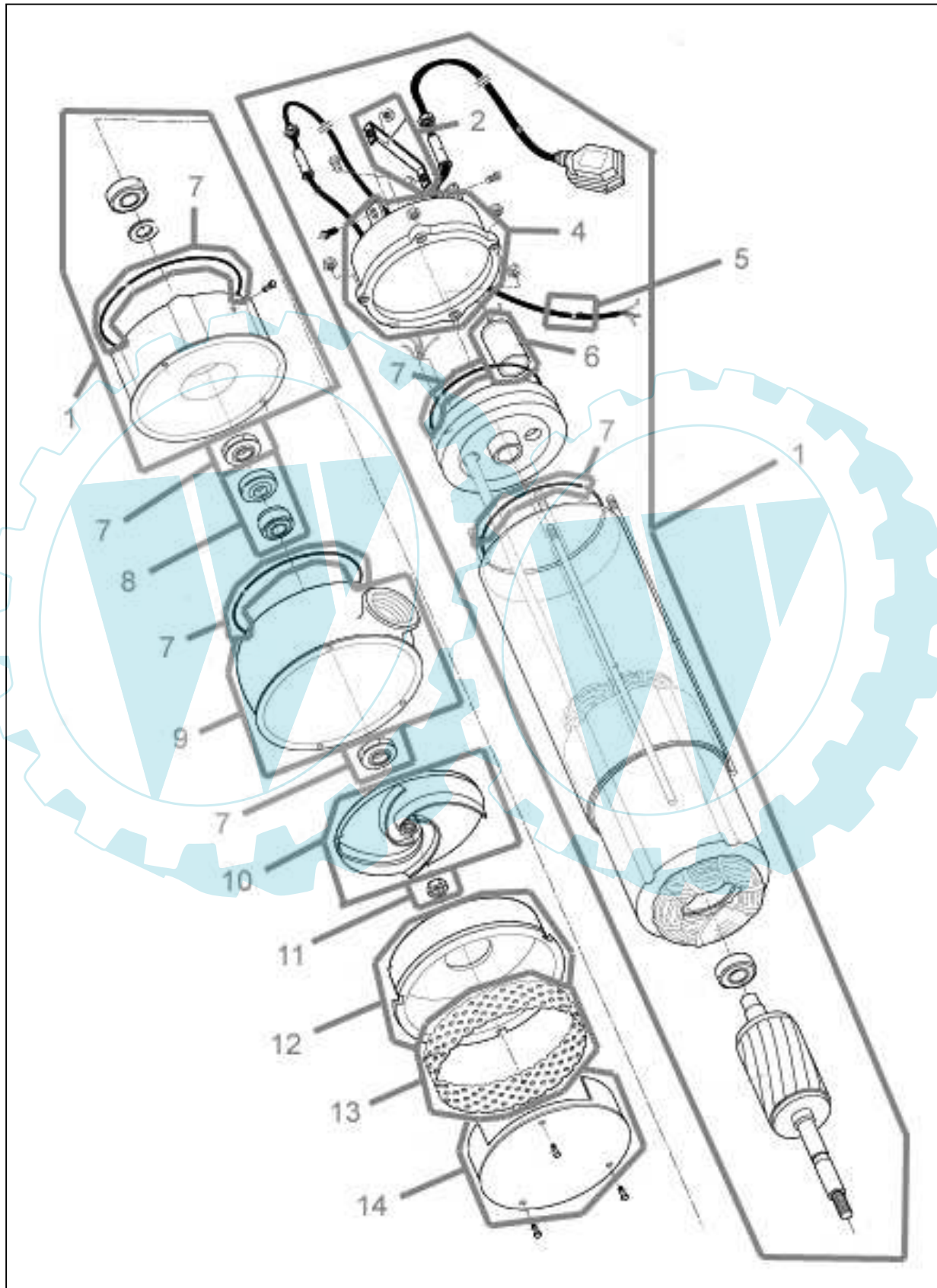




94239





94239

| Pos.-Nr. | Ersatzteil-Nr. | Bezeichnung | Pos.-Nr. | Ersatzteil-Nr. | Bezeichnung |
|----------|----------------|------------------------|----------|----------------|-----------------------|
| 001 | 94239-01001 | Motoreinheit komplett | 009 | 94238-01009 | Oberes Pumpengehäuse |
| 002 | 94238-01002 | Handgriff | 010 | 94239-01010 | Flügelrad |
| 004 | 94238-01004 | Deckel | 011 | 94238-01011 | Mutter Flügelrad |
| 005 | 94238-01005 | Anschlusskabel 10m H07 | 012 | 94238-01012 | Unteres Pumpengehäuse |
| 006 | 94239-01006 | Kondensator 45µF | 013 | 94238-01013 | Filter |
| 007 | 94238-01007 | Dichtungssatz komplett | 014 | 94238-01014 | Pumpenboden |
| 008 | 94238-01008 | Mechanische Dichtung | o.Abb. | 94239-01015 | Druckschalter 15A |

